

博海磁流变控制器

BH-V2.3

■ 概述：

适用于 BH 系列磁流变阻尼器的控制器。

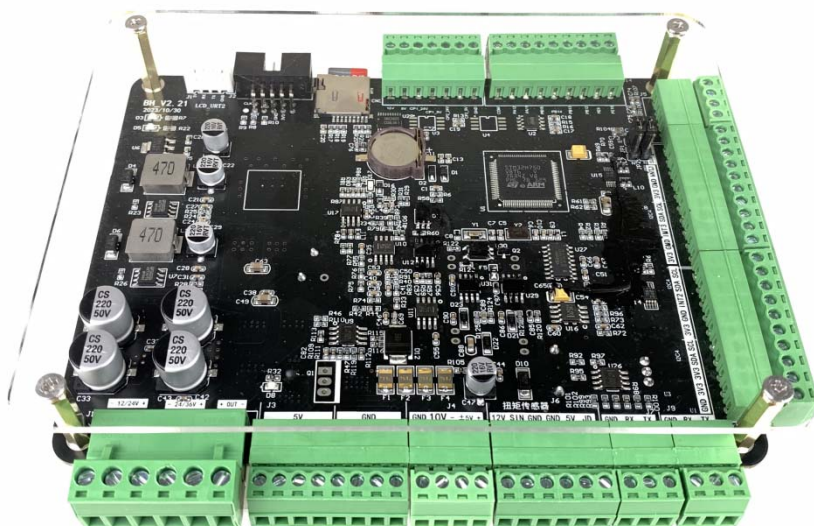
该控制器可实时调整电流输出，控制 BH 系列磁流变阻尼器的阻尼力大小。

■ 特点：

- 8 个 IO 输入接口
- 4 通道单端模拟量输入 (0-5V) 或 2 通道差分模拟量输入(±5V)
- 3 组 IIC 通信通道
- 1 组 0-10V 模拟量输出, 1 组±5V 模拟量输出
- 2 组串口输出
- 4 组 5V 供电输出(500mA)
- DC12V-24V 宽幅电源输入
- 1 通道磁流变阻尼器大电流输出, 0-3A
- 2 组脉冲 12/24V 输入
- 整机尺寸: 165*135*65mm

■ 技术参数：

BH-V2.3



BH-V2.3-S

